

# 2019

MARITIEME ELEKTRONICA VOOR ZEILEN EN CRUISEN



**Raymarine**



# WELKOM IN DE WERELD VAN RAYMARINE

Raymarine-producten zijn ontworpen om het allerbeste in visuele navigatie-informatie te leveren. Met meer dan 80 jaar ervaring op het gebied van maritieme technologie staan we vandaag de dag bekend om het gebruiksgemak, het robuuste ontwerp en de betrouwbaarheid van onze apparatuur.

Bij Raymarine werken we constant aan innovatie om u hoogwaardige sensoren en intelligente navigatiesystemen te bieden, zodat u kunt genieten van een zorgeloze tijd op het water. Ook bieden we u een toonaangevende garantie en een wereldwijd servicenetwerk. Of u nu vist, zeilt of cruiset, met Raymarine aan boord hebt u een behouden vaart.

## INHOUD

04	LightHouse 3	24	Thermische camera's van FLIR
08	MFD's	26	Digitaal schakelen
10	Element	28	Instrumenten
12	Axiom	32	Stuurautomaten
14	Axiom Pro	36	Marifoons
16	Axiom XL	38	Accessoires
18	Kaarten en apps	42	Afmetingen product
20	Radar		







## **LIGHTHOUSE 3** -BESTURINGSSYSTEEM KRACHTIG EN INTUÏTIEF

LightHouse™, het eenvoudig te gebruiken besturingssysteem van elke Raymarine Axiom multifunctionele display, geeft u de controle met een vloeiende aanraakscherm- of HybridTouch™-gebruikerservaring. Met LightHouse kunt u met de beste kaarten navigeren. Het systeem maakt navigeren even eenvoudig als het gebruik van een smartphone.





### U hebt de controle

LightHouse 3 is snel, soepel en eenvoudig te leren. De overzichtelijke interface kan eenvoudig worden gepersonaliseerd voor uw navigatiestijl. Ga de zee op met een aanraakscherm zoals van een smartphone of neem controle met een HybridTouch toetsenbord- en aanraakschermcombinatie.



### Uitbreidbaar

Elke display gebaseerd op het LightHouse 3-besturingssysteem kan uitgebreid worden met krachtige sensoren, zoals Quantum-radar, CHIRP-sonarmodules en FLIR thermische nachtzichtcamera's. Connectiviteit met SeaTalk<sup>NG</sup> en NMEA 2000 maakt integratie met motordisplays, instrumenten en met Evolution-stuurautomaten mogelijk. Standaard WiFi en Bluetooth bieden verbinding met apps en accessoires van Raymarine en nog meer.



### Vereenvoudigd netwerken

Axiom, Axiom Pro en Axiom XL werken allemaal met het besturingssysteem LightHouse 3, waardoor u met elke mogelijke combinatie van Axiom-displays navigatiesystemen kunt creëren. Verbind maximaal 10 Axiom-displays of integreer met de eS- en gS-serie door gratis te upgraden naar LightHouse 3.



### Prachtige gegevens

Sleep uw gegevensvakken en zet ze op elke gewenste plek op het scherm neer. Kies uit 4 verschillende formaten en tot 14 verschillende soorten gegevens. Veeg over de zijkant van de display om de zijbalk-gegevensweergave te tonen of open de Dashboard-app voor een intuïtieve weergave van instrument- en motorgegevens.



## **LIGHTHOUSE 3** -BESTURINGSSYSTEEM KRACHTIG EN INTUÏTIEF

Het besturingssysteem LightHouse 3 is de drijfkracht van de multifunctionele displays Axiom, Axiom Pro en Axiom XL. Apparaten uit de Raymarine eS- en gS-serie van de vorige generatie kunnen ook gratis upgraden naar LightHouse 3. Sommige geavanceerde functies van LightHouse 3, zoals ClearCruise AR, Axiom UAV en LightHouse Apps, kunnen uitsluitend gebruikt worden met Axiom multifunctionele displays. Bezoek [raymarine.nl/lighthouse](http://raymarine.nl/lighthouse) voor meer informatie en om op de hoogte te blijven van de nieuwste functie-updates van LightHouse 3.





### Personalisatie

Het startscherm van LightHouse 3 bevat duidelijke en eenvoudige symbolen voor apps. Zet uw favoriete apps op uw startscherm. Via gebruikersprofielen van LightHouse 3 kunt u uw persoonlijke startscherm en configuratievoorkeuren opslaan, evenals die van andere bemanningsleden.



### Axiom UAV – uw visie in vogelvlucht

Ervaar de mogelijkheden van luchtfoto's aan boord met Axiom en de DJI Mavic Pro-drone. LightHouse 3 biedt een naadloze UAV-ervaring met handige touch-to-fly-opties en automatische terugkeer naar de bootfuncties. Verplaats het beeld van uw drone van uw kleine smartphonescherf naar het grote, goed zichtbare scherm van Axiom.



### Augmented Reality

ClearCruise™ AR geeft de Axiom-lijn een verbeterde perceptie op het water. HD-video met dynamische afbeeldingen biedt onmiddellijke herkenning van navigatiehulpmiddelen, AIS-contacten en waypoints in de buurt. Augmented Reality maakt complexe navigatiesituaties gemakkelijker te begrijpen, zodat u slimmere beslissingen kunt nemen op het water.



### LightHouse Apps

LightHouse Apps is Raymarines groeiende bibliotheek van applicaties voor Axiom multifunctionele displays. Geniet van entertainment-apps zoals Netflix en Spotify of maak verbinding met systemen aan boord zoals Lumishore scheepsverlichting en Seakeeper stabilisatiesysteem. LightHouse-apps verbinden u ook met ondersteuning voor Mazu-satellietcommunicatie en Theyr-weer.



## MULTIFUNCTIONELE DISPLAYS EN SONAR/GPS

Met de snelheid en eenvoud van de LightHouse-besturingssystemen op de navigatiedisplays van Raymarine hebt u de volledige controle over het schip. Onze Element-serie biedt topprestaties voor elke schipper en onze bekroonde Axiom®-lijn brengt de volledige capaciteit van de Raymarine multifunctionele navigatie binnen handbereik op een aanraakscherm of netwerkstelsel.





### 1. Element sonar/gps-displays

Element combineert levensechte HyperVision™-sonarbeelden met quadcore-snelheid en de eenvoud van het LightHouse-besturingssysteem.

#### Display-opties

Element 7	7,0" (800 x 480)
Element 9	9,0" (800 x 480)
Element 12	12,1" (1280 x 800)

### 2. Axiom MFD's met aanraakscherm

De bekroonde Axiom-display biedt RealVision® 3D-sonar, veel uitbreidingsmogelijkheden en intuïtieve bediening via een aanraakscherm met het LightHouse 3-besturingssysteem.

#### Display-opties

Axiom 7	7,0" (800 x 480)
Axiom 9	9,0" (800 x 480)
Axiom 12	12,1" (1280 x 800)

### 3. Axiom Pro HybridTouch MFD's

Axiom Pro is de MFD voor schippers die alles willen. Bediening via HybridTouch™, sonar van 1 kW, RealVision 3D en de kracht van het LightHouse 3-besturingssysteem.

#### Display-opties

Axiom Pro 9	9,0" (1280 x 720)
Axiom Pro 12	12,1" (1280 x 800)
Axiom Pro 16	15,6" (1920 x 1080)

### 4. Axiom XL Glassbridge MFD's

Ervaar de eenvoud en kracht van LightHouse 3 op het grote scherm. Kenmerkende glassbridge-displays, klaar voor uw jacht of oceaan cruiser.

#### Display-opties

Axiom XL 16	15,6" (1920 x 1080)
Axiom XL 19	18,5" (1920 x 1080)
Axiom XL 22	21,5" (1920 x 1080)
Axiom XL 24	24,0" (1920 x 1200)



# ELEMENT SONAR/GPS MET HYPERVISION SONAR- BEELDVORMING

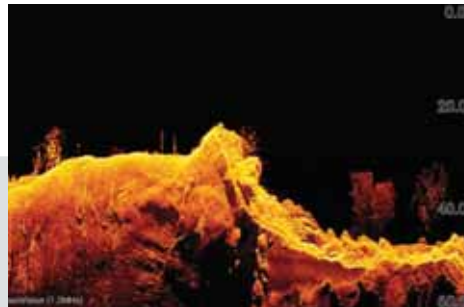
Element is ontworpen voor schippers en vissers die graag een stap voor willen zijn en biedt het scherpste beeld van de onderwaterwereld met HyperVision™, een 1,2 megahertz sonar met superhoge resolutie. Element is verkrijgbaar met display van 7, 9 en 12 inch en combineert de kwaliteit en prestaties van Raymarine in een eenvoudige, gebruikersvriendelijke kaartplotter/sonarcombinatie.





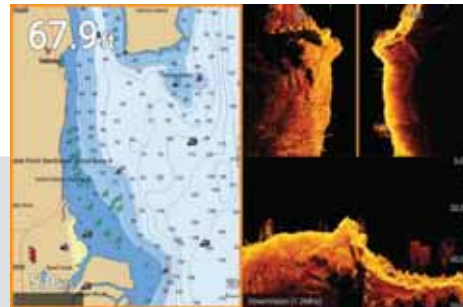
**Eenvoudige, snelle bediening**

Het LightHouse Sport-besturingssysteem van Element biedt een vereenvoudigde gebruikerservaring met intuïtieve toetsenbordbediening. Markeer snel routepunten en open uw favoriete pagina's met één druk op een knop. Met Quad-core-processing kunt u onmiddellijk kaarten opnieuw tekenen. Het biedt ook een gelijkmatig 3D-beeld en een snelle reactie op het water.



**Alles-in-één omvormer**

De compacte HV-100 omvormer is eenvoudig te installeren en ondersteunt RealVision 3D, Down-Vision, SideVision, hoge-frequentie CHIRP en 1,2 MHz HyperVision. Een watertempatuursensor met hoge precisie is standaard en de HV-100 is aanpasbaar voor spiegel- of sleepmotormontage. Er zijn ook rompdooervoersies beschikbaar.



**Zie meer met precisiesonar**

De 1,2 megahertz HyperVision™ van Element is een sonar met een nieuw niveau van precisie. DownVision, SideVision of het prachtige RealVision 3D: met de HyperVision™-modus van Element kunt u structuren zien en vissen vinden met levensechte helderheid, zodat u kunt zien en vangen waar andere vissers niet bij kunnen.



**De beste kaarten**

De krachtige kaartplotter van Element ondersteunt elektronische vector- en rasterkaarten van LightHouse NC2, Navionics, C-MAP, IMRAY, NV Digital en vele andere uitgevers. Maak aangepaste bathymetrische kaarten terwijl u vaart met Navionics SonarChart Live of de nieuwe RealBathy™ realtime-kaartgenerator van Raymarine.



## AXIOM MULTIFUNCTIONELE DISPLAYS MET AANRAAKSCHERM

Axiom kan worden uitgebreid, dus de mogelijkheden kunnen naar behoefte toenemen. Het product ondersteunt het volledige assortiment Raymarine-accessoires, waaronder Quantum-radar, CHIRP-sonar, FLIR-warmtecamera's, integratie van audio, instrumenten, camera's en Evolution-stuurautomaat. De standaard connectiviteit via WiFi en Bluetooth biedt een soepele verbinding met de nieuwste Raymarine-apps voor tablets en smartphones.





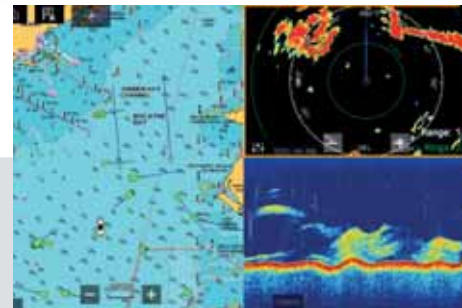
**Bekroonde prestaties**

Door het intuïtieve besturingssysteem LightHouse 3, de quad-core-prestaties en innovatieve technologieën zoals ClearCruise Augmented Reality, Quantum Doppler-radar en RealVision 3D, heeft Axiom verschillende prestigieuze innovatieprijzen binnen de branche gewonnen.



**Uitbreidbaar**

Sluit Axiom aan op Quantum radar, FLIR warmtebeeldcamera's, instrumenten, Evolution-stuurautomaten en nog veel meer. WiFi en Bluetooth verbinden u met de nieuwste Raymarine LightHouse-apps en entertainment. Axiom biedt ook een naadloze verbinding met Axiom Pro- en Axiom XL-displays, zodat u een Raymarine-navigatiesysteem kunt creëren dat voldoet aan uw behoeften.



**Ingebouwde sonar**

Bekijk de onderwereld op een nieuwe manier met CHIRP DownVision, SideVision en RealVision™ 3D-sonar van Axiom. Axiom ondersteunt ook CHIRP met hoge frequentie en digitale sonar van 600 Watt met dubbele frequentie. Axiom-displays zijn ook beschikbaar in versies met alleen een gps-kaartplotter.



**Robuuste glazen display**

Axiom is beschikbaar in 7, 9 en 12 inch en past op elk schip. De robuuste display van 100% glas is geoptimaliseerd voor in- of opbouwmontage en is een aanwinst voor elke stuurcabine. De superheldere led-display-technologie met optische koppeling van Raymarine zorgt voor een uitstekende zichtbaarheid bij dag en nacht.



# AXIOM PRO

## HYBRIDTOUCH- DISPLAYS

Axiom Pro is ontworpen voor schippers die alles willen. Axiom Pro vormt de nieuwe norm voor een 'alles-in-één' display en is verkrijgbaar met RealVision 3D, 1kW CHIRP-sonar en Raymarine HybridTouch-bediening. En de Axiom Pro levert een soepele en intuïtieve navigatie-ervaring met de razendsnelle quad-core-processor, een superheldere IPS-display en het slimme LightHouse-besturingssysteem. Axiom Pro kan gemakkelijk tot een geavanceerd navigatienetwerk worden uitgebreid met meerdere Axiom-displays, Quantum Doppler-radar, Evolution-stuurautomaat, FLIR-technologie voor thermisch (nacht)zicht, en nog veel meer.





### HybridTouch

Met het intuïtieve HybridTouch-bedieningssysteem van Axiom Pro heeft u de volledige controle. Door het goed reagerende multi-touch-aanraakscherm is de bediening even eenvoudig als bij een smartphone. De draaiknop, de cursorpad en het toetsenbord geven u zekerheid en controle bij ruw water.



### Robuust en helder

Axiom Pro maakt gebruik van In-Plane Switching (IPS) display-technologie voor ultra-brede kijkhoeken, optimale kleur en uitstekende compatibiliteit met gepolariseerde zonnebril lenzen. Met de superheldere, optisch gekoppelde displays van Axiom Pro ziet u elk detail boven en onder de waterlijn in hoge definitie.



### Cruise als een Pro

Axiom Pro is verkrijgbaar in 9, 12 en 16 inch en is ideaal voor cruise- en zeilboten. Door de geavanceerde netwerk mogelijkheden kunt u Quantum- en Magnum-raders, FLIR-camera's en Evolution-stuurautomaten integreren. Combineer alle gewenste apparaten uit de Axiom-, Axiom Pro- en Axiom XL-series voor een nog grotere flexibiliteit bij het uitrusten van navigatietafels, flybridges en andere locaties aan boord.



### Ingebouwde sonar

Axiom Pro klaar is om de zeeën te ontdekken met de ingebouwde 1 kW CHIRP-, RealVision 3D-, DownVision- en SideVision-sonar. Axiom Pro-modellen zijn ook verkrijgbaar met een CHIRP-sonar van één kanaal, voor schippers die klassieke sonarbeelden en betrouwbare dieptemeting willen.



# UNIEKE AXIOM XL GLASSBRIDGE- TOUCHSCREEN- DISPLAYS

De Axiom XL is ontworpen voor glassbridge-installaties en biedt hoogwaardige prestaties, een groot goed zichtbaar scherm en een elegante eenvoud. De Axiom XL-serie van glassbridge-MFD's is volledig waterdicht en ontworpen om te presteren in extreme omstandigheden. De apparatuur kan worden geïnstalleerd in zowel een open cockpit als op een gesloten brug. Elk model gebruikt 'in-plane switching'-technologie (IPS) en optische koppeling van Raymarine om bredere kijkhoeken, een scherp contrast en een ongeëvenaarde leesbaarheid in felle zon te kunnen bieden.





### Eersteklas prestaties

Axiom XL is de grootste en best presterende serie multifunctionele navigatiedisplays van Raymarine. Kies uit 16, 19, 22 of 24 inch full-HD displays van 100% glas. Axiom XL is de ideale keuze voor de stuurcabines van luxe jachten en hoogwaardige cruisers.



### Geavanceerde video-integratie

Axiom XL staat vooraan op het gebied van video- en systeemintegratie. Bekijk en bedien een externe personal computer vanuit de stuurcabine met de HDMI-ingang en het USB-touchscreen van de Axiom XL, of geef de Axiom XL weer op een externe monitor met de HDMI-uitgang. Drie 'power over ethernet' (POE)-poorten bieden eenvoudige aansluiting van IP-camera's voor beveiliging en ClearCruise Augmented Reality-navigatie.



### Elegante eenvoud

De Axiom XL-displays worden aangestuurd door LightHouse 3 OS van Raymarine en bieden een snelle, vloeiende en overzichtelijke interface, die eenvoudig kan worden gepersonaliseerd volgens uw navigatiestijl.

U kunt de Axiom bedienen via het multi-touch-aanraakscherm, of het Raymarine RMK-10-toetsenbord toevoegen voor volledige bediening op afstand.



### Glass Bridge

Axiom XL is ontworpen voor glassbridge-installaties en biedt hoogwaardige prestaties en een ruime zichtbaarheid. Axiom XL is ontworpen om te presteren in extreme omstandigheden. De apparatuur kan worden geïnstalleerd in zowel een open cockpit als op een gesloten brug. Elk model gebruikt 'in-plane switching'-technologie (IPS) en optische koppeling van Raymarine om bredere kijkhoeken, een scherp contrast en een ongeëvenaarde leesbaarheid in felle zon te kunnen bieden.



# KAARTEN EN MOBIELE APPS

Met de navigatiedisplays van Raymarine kunt u vol vertrouwen verkennen, plannen en navigeren op open water. Displays met hoge definitie en quad-core-prestaties brengen elektronische kaarten van toonaangevende kaartenmakers tot leven. Profiteer van vectorkaarten met alle mogelijkheden en hoogwaardige rasterkaarten, plus geavanceerde functies zoals 3D-kaarten, satelliet-overlays en automatische routeringsopties.





## Navionics-kaarten

Navionics-kaarten zijn de essentiële cartografische referentie voor schippers over de hele wereld. Navionics biedt nauwkeurige en gedetailleerde kaarten van oceanen, meren en zeegebieden. Creëer uw eigen kaarten met SonarChart Live, synchroniseer uw routepunten en routes met de Navionics Boating-app of bereik uw volgende bestemming met 'dock-to-dock' automatische routing.

Vraag uw verkoper van Raymarine-producten over de aanschaf van Navionics in combinatie met een Axiom, Element of Dragonfly.



## C-MAP-kaarten

C-MAP is toonaangevend op het gebied van digitale zeekaarten voor professioneel en vrijetijdsgebruik. Het bedrijf staat bekend over de hele wereld voor de nauwkeurige en eenvoudig te begrijpen kaartproducten, zoals C-MAP Essentials en 4D MAX+ hoogwaardige zeekaarten. Profiteer van geavanceerde functies zoals 3D-weergave, satelliet-overlay en rasterkaartondersteuning.

Bekijk het volledige aanbod van C-MAP-kaarten bij [c-map.com](http://c-map.com)



## Raymarine LightHouse-kaarten

Raymarine LightHouse Charts is een bibliotheek van digitale raster- en vectorkaartproducten van Raymarine en toonaangevende kaartenmakers als IMRAY, Delius Klasing en Solteknik HB. Bezoek [raymarine.com/MarineCharts](http://raymarine.com/MarineCharts) om de volledige bibliotheek van LightHouse Chart te verkennen.



## SeaPilot

De mobiele app Seapilot, die nu deel uitmaakt van de Raymarine-familie, combineert professionele navigatiefuncties met een eenvoudige en overzichtelijke gebruikerservaring. Seapilot is een navigatie-app met alle mogelijkheden. De app biedt routepunten, routeplanning en navigatie, AIS-overlays, GRIB-weer en geavanceerde automatische routing.

Probeer Seapilot nu. Beschikbaar op iOS in de Apple App Store en voor Android in de Google Play Store.





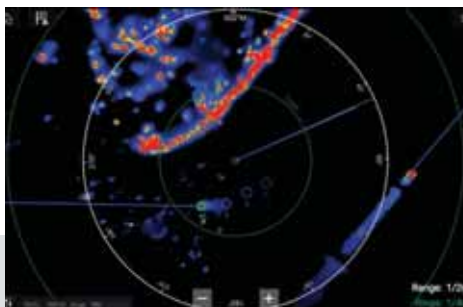
# RADARDOMES EN OPEN-ARRAY- ANTENNES

Radarsystemen van Raymarine houden u dag en nacht op de hoogte van alles wat er speelt in uw omgeving: verkeer, gevaren en obstakels, naderende neerslag en nog veel meer. Gebruik uw radar om te navigeren in dichte mist of regen. Bevestig de positie van uw boot met zeer nauwkeurige radarbereiken. Laat MARPA u helpen veilig door een drukke haven te navigeren. Profiteer van een gedetailleerde weergave van de kust bij het cruisen op open zee. Raymarine biedt een brede keuze aan radaroplossingen voor alle soorten en maten schepen.



## Quantum radars

De Raymarine Quantum™ radar met CHIRP-pulscompressietechnologie biedt topkwaliteit radarbeelden, solid-state radarfunctionering met laag vermogen en een eenvoudige installatie. Kies de basis-Quantum voor betrouwbare solid-state radarfunctionering of ga een stapje verder met de Quantum 2 met verbeterde doelidentificatie via Doppler.



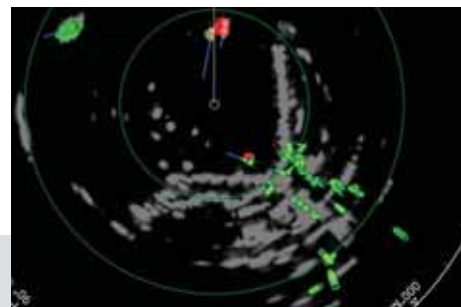
### Compacte prestaties

Quantum radars maken gebruik van solid-state CHIRP-pulscompressietechnologie om op zowel lange als extreem korte afstanden een optimale objectdetectie te bereiken. De exclusieve, geavanceerde ATX™-technologie voor doelonderscheiding van FLIR geeft objecten schepen, boeien en oriëntatiepunten weer met ongeëvenaarde resolutie en in ongekende kwaliteit.



### Energie-efficiënt

De solid-state-technologie van Quantum radar verbruikt zeer weinig stroom, waardoor Quantum bijzonder vriendelijk is voor schepen die op accustroom varen. Solid-state-radartechnologie genereert ook zeer weinig straling.



### Quantum 2 met Doppler

Quantum 2 met Doppler verhoogt uw waarnemingsvermogen door veranderingen in radarfrequentie te detecteren, die teruggekaatst worden door bewegende of vaste objecten. Vervolgens geeft Quantum 2 de objecten dan kleurcodes: inkomende objecten zijn rood (gevaarlijk) en afgaande objecten groen (veilig). Hierdoor kunt u bij het navigeren in gebieden met veel verkeer potentieel gevaarlijke situaties gemakkelijk herkennen.



### Eenvoudige installatie

Elk Raymarine Quantum-systeem heeft een robuust, lichtgewicht ontwerp, dat eenvoudig te installeren is. De Quantum 2 kan geïnstalleerd worden in een traditioneel bedraad systeem, of u kunt gebruik maken van de ingebouwde WiFi-technologie om de Quantum rechtstreeks aan te sluiten op uw Raymarine-MFD.



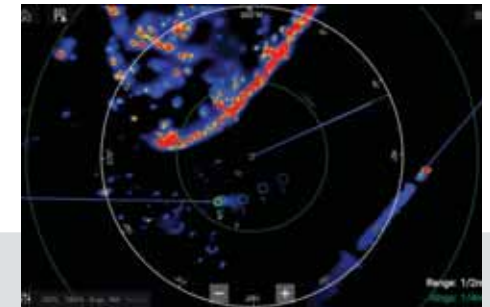
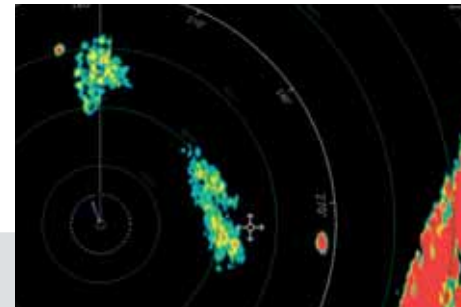
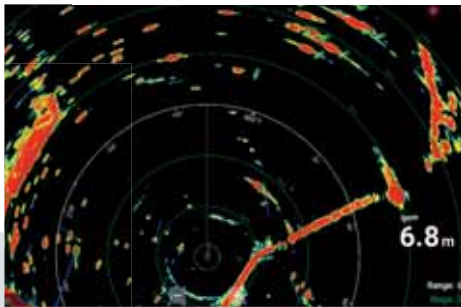
# RADAR VERVOLG...

## Magnum open-arrays

De hoogwaardige Magnum open-array-radars maken lange-afstandsprestaties en verbeterde klein-doelradarbeelden mogelijk voor Raymarine multifunctionele navigatiedisplays. Door gebruik van dezelfde technologieën als die waarop de Amerikaanse kustwacht vertrouwt, biedt Magnum intelligente object-tracking en betrouwbare prestaties, verpakt in een gestroomlijnde open-arrayzuil die is opgewassen tegen de elementen.







### Lange-afstandsprestaties

Magnum is beschikbaar met een uitgangsvermogen van 4 of 12 kW en met een antenneformaat van 1,2 of 1,8 meter. Magnum radars bieden een maximaal bereik van 96 nm voor modellen van 12 kW, wat ideaal is voor zeevaardige schepen, en maximaal 72 nm voor modellen van 4 kW.

### De keuze van professionals

Magnum radars zijn gebaseerd op dezelfde radartechnologie die Raymarine levert aan de Amerikaanse kustwacht, dus u kunt erop vertrouwen dat Magnum professionele functies biedt, zoals bundelverbeteringstechnologie voor peilingresolutie met betere detailweergave. Combineer Magnum met Axiom en profiteer van True Trails-objectgeschiedenisweergave en koersupdates in realtime.

### Essentiële hulpmiddelen voor cruisen langs de kust

Magnum-radars beschikken over een scanner met dubbel bereik. Ze werken met een kort bereik voor aanvaringspreventie en met een lang bereik voor navigatie. De Magnum heeft ook een automatische 24 of 48 TPM antennerotatiesnelheid voor snellere updates bij het volgen van contacten op korte afstand.

### Verbeterde objectdetectie

Magnum levert beter omgevingsbewustzijn met volledig automatische objectacquisitie- en detectie van MARPA. Magnum maakt ook gebruik van de Evolution-technologie voor koerssensoren met 9 assen van Raymarine voor nauwkeurig doelplotten in real-time.



## **THERMISCHE** (NACHTZICHT) CAMERA'S VAN FLIR

Maritieme thermische camera's van FLIR zorgen voor dagzicht bij nacht, zodat u veilig bent en met vertrouwen kunt varen. FLIR biedt toonaangevende thermische camera's die robuust, betrouwbaar en eenvoudig te gebruiken zijn, voor alle vaartuigen, van kajaks tot luxe jachten.







### Betere waarneming met ClearCruise IR

Combineer de M132 of M232 met een Raymarine Axiom MFD en profiteer van FLIR ClearCruise™ IR en intelligente thermische analyses. ClearCruise IR geeft hoorbare en zichtbare waarschuwingen wanneer 'niet-water'-objecten zoals schepen, obstakels of navigatiemarkeringen worden geïdentificeerd..



(1) Uw nachtzicht (2) FLIR nachtzicht (3) Navigatiemarkeringen gemakkelijk zien (4) Steigers en boeien detecteren (5) Man overboord



### M132/M232

De maritieme thermische camera's van FLIR, M132 en M232, bieden een nieuw niveau van betaalbaarheid en eenvoudige integratie. De M132 en M232 combineren een thermische resolutie van 320x240, video via IP en ClearCruise IR-technologie in een compacte behuizing. Deze camera's vormen de perfecte aanvulling op elk Axiom navigatiesysteem.



### M-serie

Elk model van de thermische camera's uit de M-serie van FLIR is uitgerust met gyro-stabilisatie, waardoor ze bij ruwe zee toch een stabiel beeld geven. Professionele zeevarenden uit de hele wereld kiezen voor de M-serie. Modellen met een dubbele lens bieden ook video bij weinig licht en geavanceerde modellen hebben een optische zoomfunctie en beeld op lange afstand.



### Draagbare thermische camera's

Draagbare thermische camera's van FLIR zijn robuuste, compacte thermische camera's, die andere vaartuigen, oriëntatiepunten, boeien en drijfhout bij dag en bij nacht weergeven. Met een lcd-display van hoge resolutie en de toonaangevende sensortechnologie van FLIR heeft u op elk moment een betere waarneming van de situatie bij de hand.



# DIGITALE SCHAKELING

## BESTURING EN AUTOMATISERING VAN HET VAARTUIGSYSTEEM

Digitale schakelsystemen vervangen traditionele mechanische schakelaars en stroomonderbrekers aan boord van een schip met digitaal bestuurd stroomverdelingsmodules. Deze modules kunnen aangestuurd worden vanaf elke gewenste multifunctionele display op basis van LightHouse 3, vanaf mobiele apparaten of vanaf programmeerbare schakelpanelen op elke gewenste locatie aan boord.







De multifunctionele displays met LightHouse 3 van Raymarine werken met digitale schakelsystemen van toonaangevende leveranciers, zoals Empirbus, CZone en Böning Automation. Als u de aanschaf van een nieuw schip overweegt, denk er dan aan te vragen welke opties voor digitale schakeling beschikbaar zijn.

### Digitale stroomverdeling

Digitale schakelsystemen maken gebruik van robuuste, compacte digitale schakelingsregelmodules in plaats van mechanische schakelaars en stroomonderbrekers. De modules worden gekozen om te voldoen aan de exacte behoeften van het bestuurd systeem, en communiceren met elkaar via NMEA2000-netwerk. Met digitale schakelsystemen kunnen scheepsbouwers de omvang en de lengte van de kabels voor stroomdistributie in de boot aanzienlijk verminderen. Dit maakt de boot lichter en kan ook behoorlijk wat kosten besparen in vergelijking met een traditioneel bedrade installatie.

### Mobiele apparatuur

Met Raymarine-apps voor bediening op afstand kunt u de apparatuur met uw tablet of smartphone bedienen.



### Elegante eenvoud

LightHouse 3 ondersteunt rijke grafische bedieningselementen voor digitale schakelsystemen. De grafische elementen kunnen volledig worden aangepast, wat een krachtige, eenvoudig te bedienen ervaring oplevert. Aanraakbare grafische elementen brengen vaartuigsystemen tot leven en bieden in één oogopslag een overzicht van de status van alle essentiële systemen. U kunt gemakkelijk macro-besturingselementen creëren om gewoonlijk ingewikkelde acties met een paar eenvoudige aanrakingen uit te kunnen voeren. Wijzigingen in de systemen van het schip kunnen gemakkelijk doorgevoerd worden met eenvoudige bestandsupdates.



# INSTRUMENTEN ANALOOG EN DIGITAAL

Raymarine-instrumenten staan over de hele wereld bekend voor hun nauwkeurigheid, innovatieve functies en hoge prestaties. Van de ruimtebesparende i40-serie tot de multifunctionele i70s-serie: voor elke schipper zijn er Raymarine-instrumenten verkrijgbaar die aan zijn of haar behoeften voldoen.





### i40 compacte instrumenten

i40 Depth-, Speed-, Bidata- en Wind-displays zijn compact maar krachtig en bieden volledige integratie met Raymarine-stuurautomaten en multifunctionele displays. i40 instrumenten beschikken over een ingebouwde omvormerinterface en communiceren met andere apparaten via een eenvoudig SeaTalk<sup>®</sup>-netwerk. Geavanceerde integratie met SeaTalk<sup>®</sup> en NMEA2000-netwerken is ook mogelijk via een optionele converter.

### i50 Depth en Speed

De i50 Depth- en i50 Speed-instrumenten zijn speciale gegevensdisplays voor zeil- en motorboten. Elke i50 kan zijn eigen transducer bevatten of kan als repeater worden ingesteld om gegevens van een andere bron aan boord weer te geven. i50-instrumenten bieden een zeer brede kijkhoek, uitstekende zichtbaarheid overdag en rode achtergrondverlichting voor gebruik 's nachts.

### i50 Tridata

Het i50 Tridata-instrument combineert de functies van de Speed- en Depth-instrumenten in één display met 3 informatielijnen. Er worden dubbele aansluitingen geleverd voor diepte- en loggevers, of de Tridata kan fungeren als een repeater van gegevens uit een andere bron. Naast diepte en snelheid toont de Tridata de watertemperatuur, een afstandslogboek, een reislogboek en de snelheid over de grond (indien gekoppeld aan een gps-ontvanger).

### i60 Wind en CH Wind

De i60 Wind en Close Hauled (CH) Wind-displays zijn voornamelijk ontworpen voor zeilboten. Ze bieden een gemakkelijk te lezen analoge naalddisplay voor windhoek en een duidelijk lcd-scherm voor windsnelheid of -kracht. Het Wind-instrument geeft de relatieve windhoek weer op een schaal van 180° en het Close Hauled (CH) Wind-model toont een grotere schaal van 0° tot 60° voor aan de wind zeilen.



## i70s instrument

Het i70s-instrument van Raymarine biedt maximale zichtbaarheid en veelzijdigheid in een instrumentdisplay. De i70s beschikt over een 4,1" kleuren-lcd-scherm, optische verlijming voor alle weersomstandigheden en heldere led-achtergrondverlichting voor een uitstekende zichtbaarheid bij dag en nacht.

De i70s heeft volledig aanpasbare pagina's die digitale, analoge en grafische gegevens kunnen weergeven. Gebruik uw i70s om gegevens te tonen voor diepte, snelheid, wind, GPS, AIS, navigatie, motorgegevens, tankniveaus, omgevingsinformatie en nog veel meer. De i70s ontvangt informatie van verbonden

SeaTalk<sup>NG</sup> of NMEA2000 sensoren en apparaten. De i70s kan ook een netwerk vormen met i50, i60 en draadloze instrumentsystemen van Raymarine.

De i70s heeft een op glassbridge geïnspireerd ontwerp dat aansluit bij Axiom multifunctionele displays. Er zijn ook optionele sierranden beschikbaar, zodat het apparaat bij andere instrumenten en MFD-families van Raymarine past.

## Micro-Talk Gateway

De Micro-Talk draadloze gateway voor zeilers geeft u de flexibiliteit om alle gewenste bedrade of draadloze instrumenten, transducers, multifunctionele displays en stuurautomaten van Raymarine met elkaar te combineren. Of u nu een geheel nieuw systeem samenstelt of een bestaand systeem uitbreidt, met de Micro-Talk gateway kunnen prestatiegerichte zeilers gebruik maken van de hoge nauwkeurigheid en eenvoudige installatie die de draadloze windtransmitter-opties op zonne-energie van Raymarine bieden.

## Draadloze instrumenten voor cruisen

De draadloze instrumentsystemen van Raymarine bieden rechtstreeks toegang tot nauwkeurige diepte-, wind-, snelheid- en gps-gegevens. De displays zijn eenvoudig te installeren, werken op zonne-energie en maken gebruik van het draadloze netwerk Micronet voor communicatie. Instrumenten uit de Micronet MN100-serie bieden display-opties voor enkele lijn, dubbele lijn en analoge wind. Er is een breed aanbod aan optionele transducers, sensoren en accessoires beschikbaar om uw systeem mee op te bouwen.





### Draadloze instrumenten voor wedstrijden

Draadloze instrumenten van Raymarine bieden een tactisch voordeel voor de club- of oceaanzeiler. Naast navigatiegegevens bieden de draadloze wedstrijdssystemen van Raymarine kompasgegevens, ware windsnelheid en -hoek, VMG, kompasrichting en nog veel meer. Een klein scherm, een groot scherm en mobiele opties zorgen ervoor dat u de nodige gegevens hebt waar u deze wilt zien.

### Racekompas

De Micro- en Racemaster-kompassystemen van Raymarine geven u extra winkans door nauwkeurige, betrouwbare aflezingen. De autonome tactische schaal van het Micro-kompas geeft u duidelijke, stabiele cijfers voor bakboord- en stuurboord-hoeken. Racemaster is een display met twee gedeelten dat de koers, een windveranderingsindicator, het startlijnvoordeel en een racetimer weergeeft. Beide kompassen lopen 100% op zonne-energie, zijn in een paar seconden te installeren en kunnen eenvoudig worden verwijderd om opgeborgen te worden.



# EVOLUTION STUURAUTOMAAT- PERFECTIE

De stuurautomaat Evolution™ is het resultaat van meer dan 40 jaar onderzoek en ontwikkeling op het gebied van stuurautomaten, en is het toppunt van Raymarine stuurautomaat-technologie. Evolution-stuurautomaten zijn ontworpen voor haarscherp koers houden en stabiele controle. Ze hebben vrijwel geen kalibratie of ingewikkelde instellingen nodig. Wij bieden een volledig assortiment aan Evolution-stuurautomaatsystemen voor zeiljachten, RIBS met buitenboordaanrijving en luxe jachten.

Bezoek [raymarine.nl/evolution](http://raymarine.nl/evolution) om de juiste stuurautomaat voor uw schip te vinden of neem contact op met uw plaatselijke Raymarine-verkoper om u te helpen het perfecte Evolution-systeem samen te stellen.





## Evolution perfecte

De 9-assige EV-sensor van Evolution beschikt nu over gepatenteerde algoritmen die de nauwkeurigheid van gemeten windomstandigheden verbeteren. Door een betere waarneming van de hoek en snelheid van de wind biedt de Evolution een duidelijke en responsieve beheersing van de besturing ten opzichte van de wind. Daardoor kunnen zowel plezier- als wedstrijdchippers in de meest uitdagende omstandigheden op de Evolution vertrouwen.



## Track IQ™-technologie

De exclusieve Evolution TrackIQ™-technologie biedt de beste koersbepaling met behulp van gps-routepunten. Gepatenteerde Evolution-algoritmen en gyrostabilisatie met 9 assen compenseren de effecten van omstandigheden op zee en bewegingen van het schip, waardoor de Evolution soepeler stuuropdrachten kan geven en het schip zeer nauwkeurig de uitgezette gps-koers blijft volgen, ongeacht de grootte van het schip.



## Selecteerbare prestaties

Evolution biedt 3 selecteerbare prestatieniveaus om de koersaanhouding en vaarkwaliteit te verfijnen. **Leisure Performance** legt de nadruk minder op koersaanhouding en meer om een soepele, comfortabele vaart. **Cruising Performance** combineert een nauwkeurige koersaanhouding met een uitstekende vaarkwaliteit, en **Race Performance** richt zich op het aanhouden van een zo precies mogelijke koers, waardoor er wat van het vaarcomfort opgeofferd wordt.



## Voordelen van Evolution

Evolution-stuurautomaten zorgen ervoor dat uw tijd op het water efficiënter en aangener is. Evolution-stuurautomaten sturen zo nauwkeurig dat ze brandstof kunnen besparen en u sneller naar uw bestemming kunnen brengen. U hoeft minder tijd te besteden aan het aflezen van het kompas, zodat u meer tijd hebt om uit te kijken naar vogels, vissen, verkeer en gevaren. Evolution biedt u de vrijheid het roer los te laten om de zeilen te trimmen, de kaart te controleren en andere taken uit te voeren.



### Evolution-stuurautomaatsystemen bestaan uit drie hoofdonderdelen:

#### Evolution sensorpuck

De EV-sensorpuck is het hart van elk Evolution-systeem. De sensorpuck is meer dan alleen een kompas; het bevat een gyro met 9 assen uit de luchtvaart, een richtingssysteem en koersprocessor. De algoritmen in de sensorpuck van uw Evolution AI™ verzamelen informatie en passen zich aan bij uw schip, de wind en de golven.



#### Aandrijvingseenheid en ACU

De aandrijvingseenheid en actuatorbedieningseenheid (ACU) zijn de kracht achter de Evolution, die verbonden is met het stuursysteem van uw boot. Raymarine heeft een breed assortiment aandrijvingseenheden, die aansluiten bij bijna elk soort mechanisch, hydraulisch of draadbesturingssysteem.



#### Bedieningseenheid of MFD

Evolution-stuurautomaten kunnen worden bediend via compacte p70 of p70R kleuren-bedieningseenheden of via op het netwerk aangesloten multifunctionele displays met LightHouse 3. Dit geeft u meerdere opties voor waar en hoe u uw stuurautomaat wilt kunnen bedienen.





## Stuurautomaten voor cockpit

EV-100-stuurautomaten worden geïnstalleerd in de cockpit van met helmstok of stuurwiel bestuurd jachten en kleinere motorboten. Een EV-100-systeem bestaat uit een EV-1-sensor, ACU-100 bestuureenheid voor stuurautomaat, aandrijfunite en bedieningseenheid.



### EV-100 Wheel

De EV-100-stuurwielbesturing omvat een volledig omsloten stuurwielaandrijving die eenvoudig te installeren is en hoogwaardige prestaties van de stuurautomaat garandeert.

**Soort vaartuig:** zeilboot  
**Max. verplaatsing:** 7500 kg  
**Aandrijvingstype:** stuurwielaandrijving

### EV-100 Tiller

De Raymarine EV-100 helmstokautomaat is perfect voor het sturen van met een helmstok uitgeruste jachten tot 6000kg waterverplaatsing.

**Soort vaartuig:** zeilboot  
**Max. verplaatsing:** 6000 kg  
**Aandrijvingstype:** helmstokaandrijving

### EV-100 Power

Perfect voor vaartuigen met enkele buitenboordmotor en hydraulische besturing. Installeer het hele systeem boven- of onderdeks, zoals vereist.

**Soort vaartuig:** motorboot  
**Max. verplaatsing:** n.v.t.  
**Aandrijvingstype:** 0,5 l hydraulische pomp

### EV-150 hydraulisch

De EV-150 zorgt voor een hoogwaardige prestatie van de stuurautomaat voor hydraulisch bestuurd vaartuigen, met name boten met buitenboordmotoren en systemen zonder roerstandterugmelder.

**Soort vaartuig:** motorboot  
**Max. verplaatsing:** n.v.t.  
**Aandrijvingstype:** type 1 hydraulische pomp

### ST1000/ST2000

Verwijderbare stuurautomaten voor cockpit voor met helmstok bestuurd jachten. Helmstokautomaten zijn consequent 's werelds populairste stuurautomaat geweest.

**Soort vaartuig:** met helmstok bestuurd jachten  
**Max. verplaatsing:** 3000 - 4500 kg  
**Aandrijvingstype:** helmstok

## Stuurautomaten aan boord

Het assortiment aan boord van Evolution bestaat uit pakketten stuurautomaten die zijn bedoeld voor specifieke soorten vaartuigen, stuursystemen en aandrijving van vaartuigen.



### EV-200

Het EV200-systeempakket bedient vaartuigen met elke type 1 aandrijfunite (hydraulisch, lineair, zeil of vermogen).

### EV-300 kleefmagneet

Het EV300-systeem is bestemd voor gebruik met elektrische kleefmagneten die het hydraulische stuursysteem van het vaartuig bedienen.

### EV-400

Het EV400-pakket bedient vaartuigen met mechanische of hydraulische aandrijvingen van type 1 tot en met 3.

### EV200 aandrijving via draad

EV-2 is ontworpen voor de nieuwste stuursystemen die via draad worden aangedreven, en kan direct op de SeaTalk<sup>ng</sup>-bus van Raymarine worden aangesloten.

### Follow on Tiller

De Follow on Tiller-stuurautomaatbediening brengt volledig functionele stuurbeheersing naar externe en secundaire bedieningsstations op elke locatie op uw schip, jacht of commerciële vaartuig via uw Evolution-stuurautomaat.



# MARIFOONS WEES LUID EN DUIDELIJK VERSTAANBAAR

Van compacte marifoons tot de ultieme alles-in-één communicatieoplossing - we hebben een marifoon voor elke schipper! U bent altijd luid en duidelijk verstaanbaar met een marifoon van Raymarine. Of het nu onze compacte Ray53, de grote Ray63 of de multifunctionele Ray73 is, u kunt op uw Raymarine-marifoon vertrouwen voor jarenlang probleemloze communicatie op zee.





## RAY90 en RAY91

### MODULAIRE MARIFOON MET MEERDERE STATIONS

De Ray90 en 91 marifoons van Raymarine brengen communicatie met meerdere stations naar een geheel nieuw niveau van kracht, prestaties en flexibiliteit.

Het black-box-ontwerp houdt de zendontvanger uit het zicht en biedt een eenvoudige bediening vanaf de compacte handset-stations.

De Ray90 en 91 ondersteunen maximaal 2 bedrade handsets/luidspreker-stations, plus maximaal 3 draadloze stations, voor een eenvoudige installatie en werkelijk gebruiksgemak.

De Ray91 biedt ook een AIS klasse B ontvanger voor automatische identificatiesystemen, zodat u zich beter bewust bent van het zeeverkeer om u heen op uw kaartplotter en radar.



## RAY53

### COMPACTE MARIFOON MET INGEBOUWDE GPS

De Ray53 is klein, maar groot qua functies en prestaties. De digitale selectieve oproepfunctie van klasse D geeft u functies voor noodsituaties, veiligheid en comfort, en de ingebouwde GPS/GNSS-ontvanger met externe antenne-aansluiting zorgt voor een eenvoudige installatie.



## RAY63

### MARIFOON MET DUBBELE STATIONS EN INGEBOUWDE GPS

Ray63 heeft alle mogelijkheden van de Ray53 in een grote radiobehuizing met een groter lcd-scherm en knoppen. De Ray63 ondersteunt ook een complete RayMic bedrade afstandsbediening of maximaal 2 RayMic draadloze bedieningsstations.



## RAY73

### GPS, AIS, MEGAFOON MET DUBBELE STATIONS

Ray73 is de luxe, traditionele marifoon van Raymarine, die alle krachtige functies van de Ray53 en 63 biedt, plus een ingebouwde Automatic Identification System (AIS)-ontvanger en een megafoon-uitgang. Voeg een optionele megafoon toe voor mistsignalen en communicatie met de bemanning aan dek.

# ACCESSORIES EN AANVULLENDE PRODUCTEN







### AIS (Automatic Identification System)

Automatische identificatiesystemen (AIS) stellen schepen en kuststations in staat draadloos informatie uit te wisselen over identificatie, positie, koers, snelheid en meer. Uw Raymarine MFD kan deze informatie direct op uw kaart, radar en augmented reality-display weergeven, om uw waarneming te verbeteren en het risico op een botsing te verminderen.



#### AIS350

De AIS350 van Raymarine is een AIS-apparaat met alleen ontvangstmogelijkheden, waarmee u berichten kunt ontvangen en de AIS-gegevens van nabijgelegen schepen kunt weergeven.



#### AIS650

De AIS650 is een AIS-zendontvanger van klasse B waarmee u uw gegevens kunt verzenden naar andere met AIS uitgeruste schepen en hun gegevens kunt ontvangen.



#### AIS700

De AIS700 is een AIS-zendontvanger van klasse B met een ingebouwde antennesplitter, waardoor de AIS een antenne kan delen met uw marifoon.



#### Maritieme camera's

De CAM210 en CAM220IP netwerkcamera's van Raymarine kunnen geïntegreerd worden met LightHouse 3 en bieden live videobeelden voor beveiliging en augmented reality. Met deze HD-camera's, die ontworpen zijn voor de maritieme omgeving, kunt u de actie op en buiten de boot zien en vastleggen.

# ACCESSOIRES EN AANVULLENDE PRODUCTEN







### Maritieme audio

De Axiom multifunctionele displays van Raymarine met het LightHouse 3-besturingssysteem kunnen naadloos geïntegreerd worden met maritieme audiosystemen van Rockford Fosgate, FUSION en JL Audio. Met behulp van NMEA2000-netwerken kunt u uw AV-systeem op afstand bedienen vanaf uw Axiom-display.



### Satelliet-TV

Onze antennesystemen detecteren en ontvangen automatisch satelliet-tv-signalen in bijna alle omstandigheden - gegarandeerd snelle, duidelijke, betrouwbare toegang tot honderden digitale kanalen.

Beschikbaar met een schoteldiameter van 33 cm, 37 cm, 45 cm en 60 cm.

Informeer vóór aanschaf naar de inzetbaarheid in uw vaargebied!



### Transducers

Raymarine biedt een brede keuze aan diepte-, snelheid- en temperatuurtransducers, die met instrumenten, multifunctionele displays en sonarmodules werken. De transducers zijn beschikbaar in uitvoeringen voor spiegelmontage, rompinbouw of rompdoorvoer. De transducers zijn beschikbaar in kunststof, brons of roestvrij staal en zijn geschikt voor vrijwel elk vaartuig op het water.



### Bedrade afstandsbediening

Het compacte RMK-10 externe toetsenbord werkt met elke multifunctionele display met het LightHouse 3-besturingssysteem, zodat u de controle hebt waar die nodig is. Het toetsenbord heeft opties voor horizontale of verticale montage en een compacte afmeting, waardoor het praktisch overal past, boven- of benedendeks.

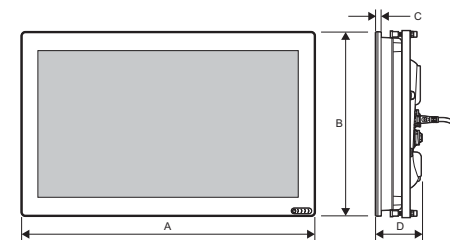
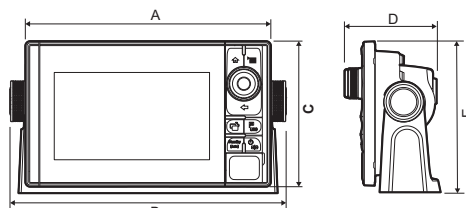
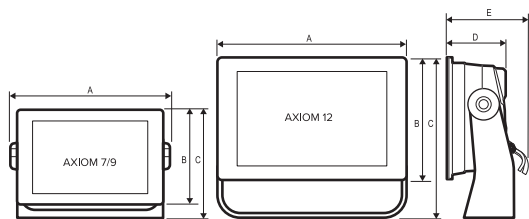
# AFMETINGEN

## BASISPRODUCTEN

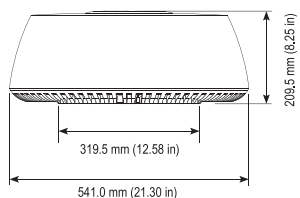
## AFMETINGEN

AXIOM, AXIOM PRO EN AXIOM XL AFMETINGEN

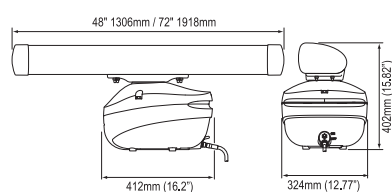
	AXIOM 7		AXIOM 9		AXIOM 12		AXIOM PRO 9		AXIOM PRO 12		AXIOM PRO 16		AXIOM XL 16		AXIOM XL 19		AXIOM XL 22		AXIOM XL 24	
	mm	in	mm	in	mm	in	mm	in	mm	in	mm	in	mm	in	mm	in	mm	in	mm	in
<b>A</b>	250,4	9,86	265,03	10,43	314	12,36	299,32	11,78	358	14,1	452	17,8	394,9	15,54	462	18,1	534	21,02	578	22,76
<b>B</b>	133	5,24	157,78	6,21	217	8,54	329,5	12,97	388,5	15,3	-	-	248,22	9,77	289	11,3	326	12,83	387	15,23
<b>C</b>	162,5	6,4	187,8	7,39	226,8	8,93	173,8	6,84	222,8	8,77	258	10,2	9,0	0,35	9,0	0,35	9,0	0,35	9,0	0,35
<b>D</b>	76,4	3,0	76,71	3,02	76,2	3,0	97,9	3,85	96,3	3,79	101,8	4,0	73,96	2,91	73,96	2,91	79,75	3,0	76	3,0
<b>E</b>	218	8,59	170	6,69	180	7,08	186,2	7,3	246,13	9,69	-	-	73,96	2,91	73,95	2,91	79,75	3,14	76,36	3,01



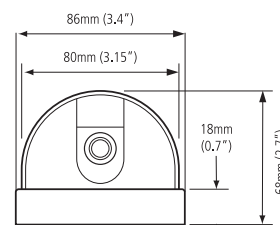
QUANTUM RADAR



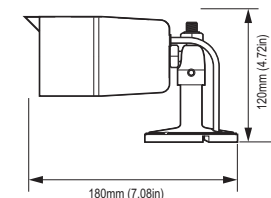
MAGNUM RADAR



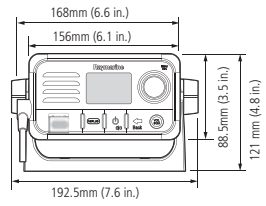
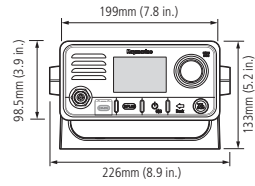
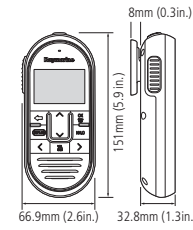
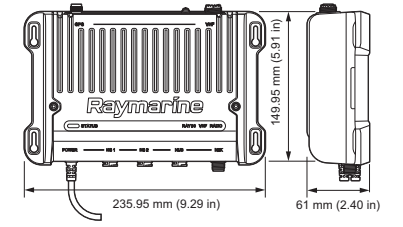
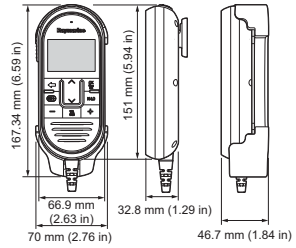
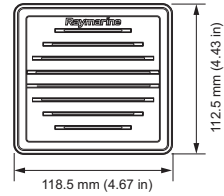
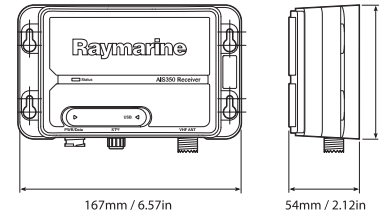
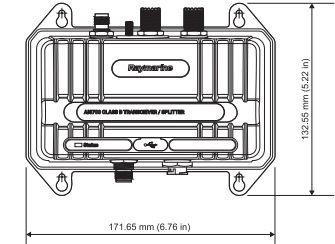
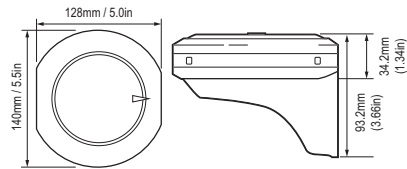
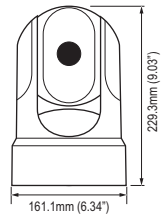
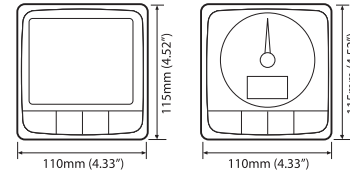
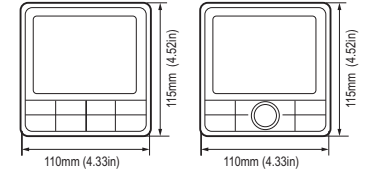
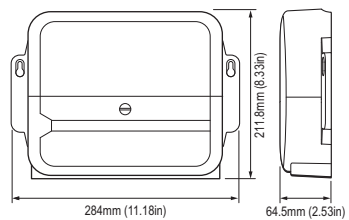
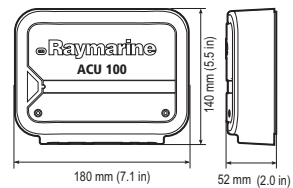
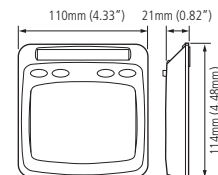
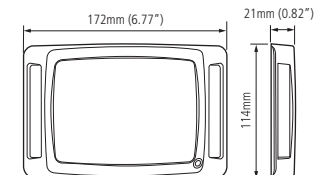
CAM220IP



CAM210IP





**RAY53****RAY63/73****RAYMIC****RAY90/91 BLACK BOX****RAY90/91 HANDSET****RAY90/91 LUIDSPREKER****AIS350/650****AIS700****EV1 / EV2/AR200****M131 / M232****i50 / i60 / i70****p70s / p70Rs****ACU 200/300/400****ACU 100/150****T100****T200**

## Veiligheidsmededelingen

Producten van Raymarine zijn bedoeld als hulpmiddelen voor navigatie en mogen nooit in plaats van deugdelijke en oordeelkundige navigatie gebruikt worden. Hun nauwkeurigheid kan worden beïnvloed door vele factoren, zoals milieu-omstandigheden, storingen of gebreken en onjuiste installatie, behandeling of gebruik.

Alleen officiële overheidskaarten en Berichten aan Zeevarenden bevatten alle actuele informatie die nodig is voor veilige navigatie, en de schipper is verantwoordelijk voor zorgvuldig gebruik hiervan. De gebruiker is zelf verantwoordelijk voor het gebruik van officiële overheidskaarten, Berichten aan Zeevarenden, voorzichtigheid en deskundigheid op het gebied van navigatie bij de bediening van alle Raymarine-producten.

## Opmerking bij de inhoud

De technische en grafische informatie in deze brochure is volgens onze gegevens op het moment van ter perse gaan correct. Door het continue streven van Raymarine naar verbetering en vernieuwing kunnen productspecificaties zonder voorafgaande kennisgeving worden gewijzigd. Daarom kunnen er in de loop der tijd onvermijdelijk verschillen tussen het product en deze brochure ontstaan, waarvoor Raymarine geen aansprakelijkheid aanvaardt.

Sommige afbeeldingen in deze brochure dienen slechts ter illustratie.

## Fotografie

De lifestyle-fotografie in deze brochure is geleverd door:  
Ice Yachts / Pirelli RIB / Targa / Faster / Galeon / Joe McCarthy / Boston Whaler / Silver / Azimut / Halberg Rasse / Contest Yachts / Leopard - Rob Kamhoo / Kuster Yachts / Saffier Yachts / Vanquish / Beneteau - Guido Cantini / Windy Boats / Sundek / Matt Dickins

### FLIR Maritime Belgium Bvba

Luxemburgstraat 2,  
2321 Meer,  
België  
Tel.: (+32) (0) 3665 5162

### Raymarine UK Limited

Marine House  
Cartwright Drive, Fareham, PO15 5RJ,  
Verenigd Koninkrijk  
Tel.: (+44) (0)1329 246 700

### FLIR Maritime US Inc.

9 Townsend West  
NASHUA NH 03063  
Verenigde Staten van Amerika  
Tel.: (+1) 603-324-7900

### FLIR Maritime Azië Pty Ltd

Suite 1.01, 26 Rodborough Road  
Frenchs Forest, NSW, 2086,  
Australië  
Tel.: (+61) (0) 2 8977 0300

### Raymarine Benelux

Florijnweg 21G,  
6883 JN VELD  
Nederland  
Tel.: (+31) 26 361 4242

### Raymarine Denmark

Centervej 7  
4600 Køge  
Denemarken  
Tel.: (+45) 4371 6464

### Raymarine Finland Oy

Suomalaistentie 1-3  
02270 Espoo  
Finland  
Tel.: (+358) 207619937

### Raymarine France

Parc d'Activités des Peupliers  
37 Rue des Peupliers, CS 50007  
92752 Nanterre Cedex - Frankrijk  
Tel.: (+33) 146497230

### Raymarine Germany GmbH

Borsteler Chaussee 53,  
22453 Hamburg,  
Duitsland  
Tel.: (+49) 40 237 8080

### Raymarine Italy Srl

Via L. Manara 2,  
20812 Limbiate (MB),  
Italië  
Tel.: (+39) (0)2 99451001

### Raymarine Norway

Stasjonsveien 19  
1580, Rygge,  
Noorwegen  
Tel.: (+47) 69 26 46 00

### Raymarine Sweden AB

Bolshedens Industriväg 18,  
427 50 Billdal,  
Zweden  
Tel.: (+46) 317 633670

The Raymarine logo is displayed in a large, bold, dark red font. The letters are closely spaced and have a slight shadow effect. The logo is positioned on the right side of the page, above a dark red curved graphic element that sweeps across the bottom of the page.